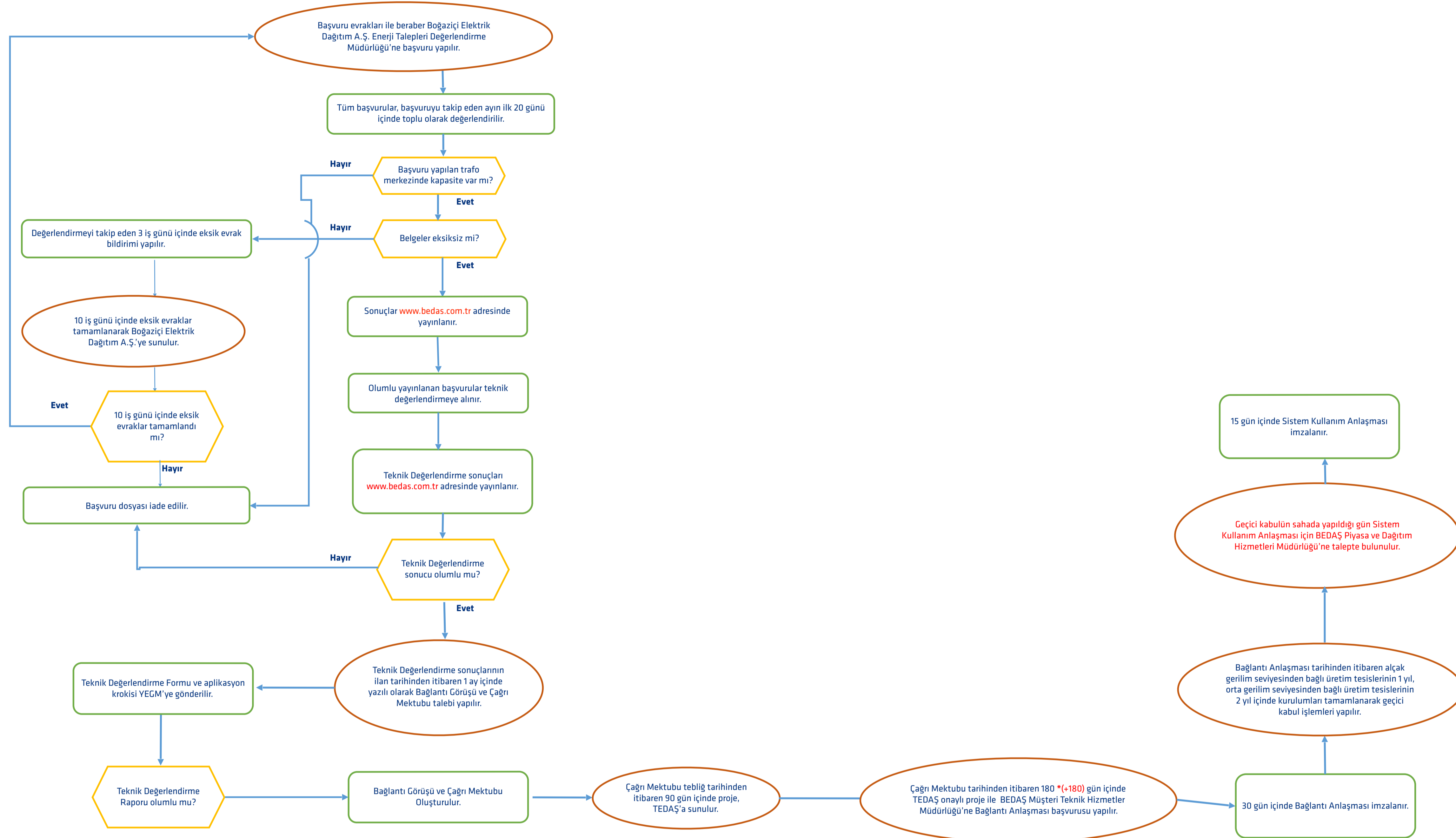


**LİSANSIZ ELEKTRİK ÜRETİMİ BAŞVURU SÜRECİ VE İLERLEME YOL HARİTASI**



**NOTLAR**

- Bu belge bilgi verme amaçlı olup eksiklikler içerebilir. Resmî belge niteliği taşımamaktadır.
- Yürütülecek tüm iş ve işlemlerde ilgili mevzuat hükümleri uyarınca işlem tesis edilir.
- Başvuru yapılan trafo merkezinde kapasite olmaması durumunda başvuru değerlendirilmeye alınmadan iade edilir.
- Başvurular Boğaziçi Elektrik Dağıtım A.Ş. Enerji Talepleri Değerlendirme Müdürlüğü, Taksim lokasyonuna yapılacaktır.
- **Başvuru evraklarının CD olarak teslim edilmesi**
- Yönetmeliğin 7. maddesinin 7. fıkrası kapsamında başvuru yapacak olanlar hibe sözleşmesi veya hibeden yararlanılacağına dair belgeyi başvuru esnasında sunmak zorundadır.
- Çatı başvuruları için aplikasyon krokisinin LİHKAB veya kadastro onaylı olması şartı yoktur.

\* 180 gün içinde projenin onaylanmaması durumunda 180 gün sona ermeden Boğaziçi Elektrik Dağıtım A.Ş.'ye süre uzatımı için talep yapılır ve 180 gün ilave süre alınır.

**Not:** Bağlantı hattı projesi eşzamanlı olarak onaylatılır ve Boğaziçi Elektrik Dağıtım A.Ş.'ye sunulur.

**Sembolizasyon**

- Başvuru sahibinin sorumluluğunda olan süreçler
- BEDAŞ'ın sorumluluğunda olan süreçler
- ◇ Şartlı süreçler